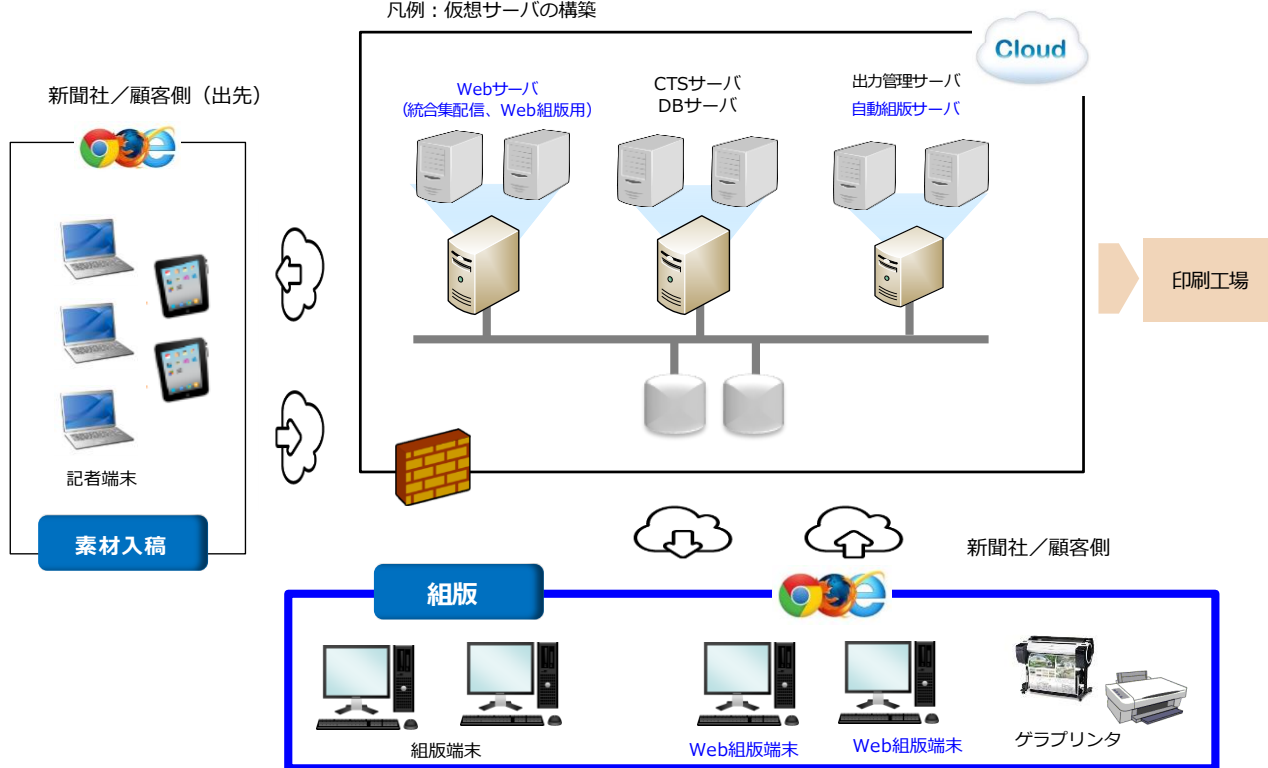




Web組版概要

- ユーザが場所にとらわれず、アプリケーションの利用が可能
- ブラウザを利用したクライアント端末に依存しないWebアプリケーション
- 弊社組版端末で作成したデータの互換性確保
- マルチデバイスへの展開が可能（デスクトップ・ノートPC・タブレット）

凡例：仮想サーバの構築



- 対応ブラウザはChrome、Edge、IE、firefox等

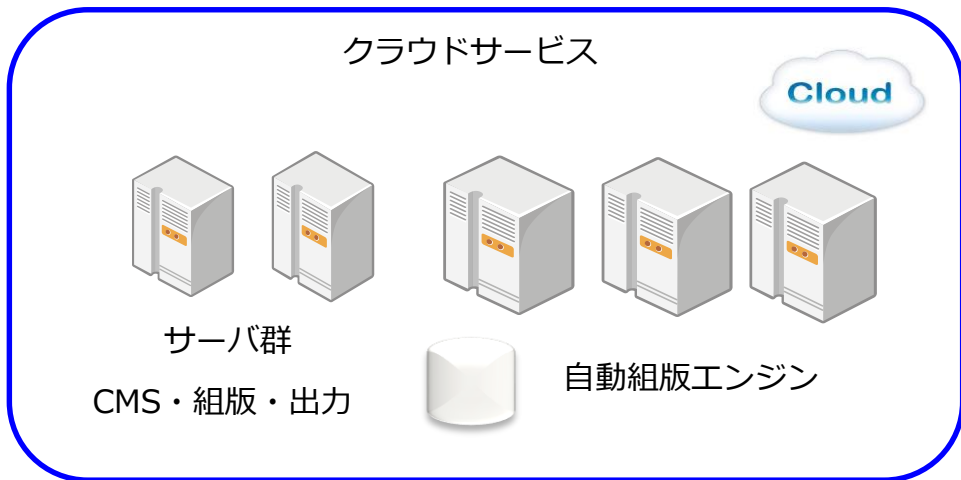
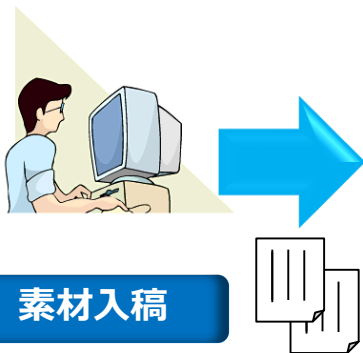
■ 主な機能

流し機能などの組版基本操作、配置、箱組、見出し組、地紋見出し組、表組、絵解き、文字訂正、挿入、削除、罫、出力etc

Web組版の利用イメージ

①素材入稿

記者PCから記事、写真をCMSへ送信します。



②大組

該当する面の素材をWeb組版端末で割付指示を行います。

クラウド上のサーバ経由でネイティブの組版データに変換します。

一般的な大組操作の他、見出し組や箱組など組版に必要な機能も操作可能です。



Webアプリの組版

③出力

印刷指示もWeb組版端末より行い、顧客側に設置するプリンターから出力することも可能です。



印刷工場

大組・出力

降版

④降版

印刷はクラウド上より、各社所有のCTSサーバへ送信、または顧客側の出力機へ降版データを送信します。